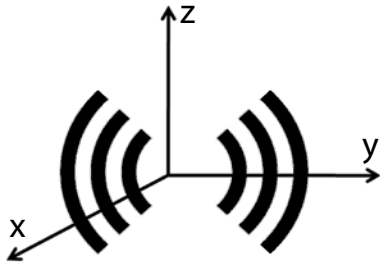


SmartSight

Asycubeフレキシブルフィーダ用
インテリジェントなパーツ検出ビジョンシステム



**3-Axis Vibration Technology
Innovation by asyri!**



特長

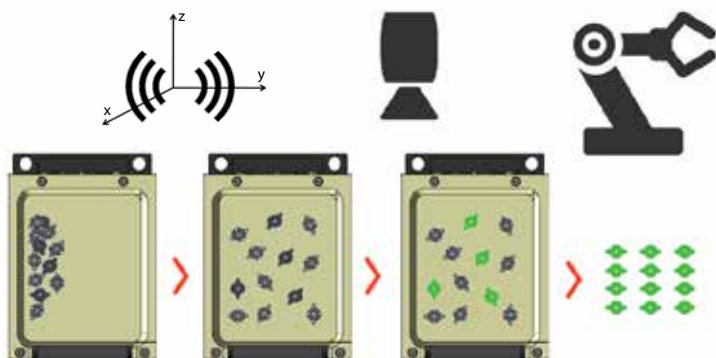
- ▶ **迅速な統合:** 部品座標をロボットへ直接出力、フィーダ振動と部品検出を完全自動制御
- ▶ **短時間での設定と開発時間の短縮:** アプリケーションですぐに使用開始
- ▶ **魅力的で競争力の高いシステムコスト:**
1台のSmartSightコントロールユニットで最大4台のカメラとAsycubeフィーダを制御可能
- ▶ **市場標準ベースのソフトウェア:** 実績のある産業ビジョンライブラリ
- ▶ **直感的なティーチングとコンフィギュレーション** が可能なアジリル制御ソフトウェア
- ▶ **あらゆるAsycube振動プラットフォームに対応**
- ▶ **様々なメーカーのPLCと産業用ロボットに対応**

SmartSight

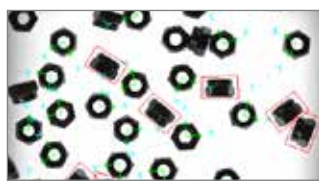
Asycubeフレキシブルフィーダ用 インテリジェントなパーツ検出ビジョンシステム

処理の流れ

- ▶ SmartSightは、アジリルのインテリジェントなパーツ検出ビジョンシステムであり、各社の産業用ロボットとAsycube振動プラットフォームの統合作業をシンプルにします。アジリルのパワフルなパーツ検出ビジョンソフトウェア、産業用制御PC、そしてカメラとレンズとすべての必要なケーブルが含まれた最適構成のビジョンキットで構成され、高性能なフレキシブル供給システムの実装をストレートフォワードにします。
 - ▶ SmartSightは、ビジョンシステムからの部品の位置・量情報のフィードバックにより、フィーダ (Asycube) 上の部品の移動と、部品供給 (ホッパ) を自動的に制御します。
1. アジリルの革新的な3軸振動技術を利用し、部品を均一に分離し方向付け
 2. アジリルのSmartSightビジョンシステムによる正しい向きへの部品検出
 3. ロボットによりプラットフォームから部品をピックして組み立て



応用例



パーツの位置、向き、ピッチ・トスの検出



衝突回避のため、グリッパの形状と除外領域を規定

Input	Output	X	Y	Z	Theta	Accepted	Flowline
00	4.45025	-15.30763	0.00000	-2.3587	True	Name	
01	21.50623	16.39454	0.00000	-0.9075	True	Name	
02	10.84981	35.15499	0.00000	-1.3943	True	Name	
03	22.84980	-1.08138	0.00000	1.1942	False	Deliverer	
04	-19.58980	-6.75521	0.00000	0.9342	False	Deliverer	
05	18.87294	16.95416	0.00000	-0.2731	False	Deliverer	
06	15.38788	10.49205	0.00000	1.5489	False	Deliverer	
07	31.30299	-2.42459	0.00000	1.3849	True	Name	
08	6.60760	-5.61427	0.00000	-0.7126	False	Deliverer	
09	11.24623	-15.43251	0.00000	-0.3639	False	Deliverer	
10	29.43388	9.52919	0.00000	0.8891	False	Deliverer	
11	21.04952	19.54231	0.00000	-0.5449	True	Name	
12	-5.92021	-11.81806	0.00000	0.8185	False	Deliverer	
13	9.92445	27.75240	0.00000	-2.8217	True	Name	
14	28.44939	-6.81890	0.00000	-1.5112	True	Name	
15	1.62704	0.17440	0.00000	-3.2039	True	Name	
16	28.43990	-13.13599	0.00000	-2.3042	True	Name	
17	21.35419	19.95525	0.00000	0.2228	True	Name	
18	29.89891	30.33118	0.00000	0.5396	True	Name	
19	21.36887	3.95427	0.00000	1.1896	True	Name	
20	-7.16121	8.32968	0.00000	1.2892	True	Name	
21	5.17170	3.93084	0.00000	0.9425	True	Name	
22	7.21028	16.83296	0.00000	-2.1719	True	Name	

承認した部品の座標は、どの産業用ロボットにも容易に出力

アジリル社(Asyрил SA)について

- ▶ アジリルは、0.1~150 mmまでのサイズの部品とコンポーネントのための、高性能でフレキシブルな供給システムを開発、生産、販売しています。革新的な3軸振動技術により、多種多様な形状のバルク部品を取扱い可能で、非常に優しい部品供給が可能です。
- ▶ アジリルの主要な能力と幅広いノウハウは、現代の部品供給システムの3つのサブ領域である、振動技術、産業ビジョン、精密ロボット工学のすべてをカバーしています。この独自の焦点と長年の経験により、現在と未来のオートメーションにおける課題に、優れた革新的フレキシブルロボティクス供給システムを提供可能とします。

仕様

特徴

多様な材質とコンポーネント形状に適合

コンポーネントの位置と方向の認識 (X、Y、ピッチ/トス)

シンプルなレシピの切り替えと新しい部品のプログラミング

統合キャリアレーション手順

電源: 24 V

通信: TCP / IP

作動距離

標準解像度 (1.4 MPX)

フィーダ	遠距離		近距離	
	[mm]	[~インチ]	[mm]	[~インチ]
Asycube 530	1260	~ 49.6	940	~ 37.0
Asycube 240	790	~ 31.1	490	~ 19.3
Asycube 80	830	~ 32.7	400	~ 15.7
Asycube 50	560	~ 22.0	270	~ 10.6

高解像度 (5 MPX)

フィーダ	遠距離		近距離	
	[mm]	[~インチ]	[mm]	[~インチ]
Asycube 530	1330	~ 52.37	840	~ 33.0
Asycube 240	830	~ 32.7	580	~ 22.8
Asycube 80	790	~ 31.1	420	~ 16.5
Asycube 50	560	~ 22.0	300	~ 11.8
Asycube 50, Small Field of View			380	~ 15.0



超高解像度 (9 MPX)

フィーダ	遠距離		近距離	
	[mm]	[~インチ]	[mm]	[~インチ]
Asycube 530	1330	~ 52.37	940	~ 37.0
Asycube 240	810	~ 31.9	565	~ 22.2
Asycube 80			550	~ 21.7
Asycube 50	400	~ 15.7	380	~ 15.0

オプション

1台のコントロールユニットで最大4台のAsycubeフィーダとカメラを接続制御

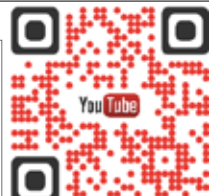
代替のカメラコンフィギュレーション 制御部品の存在、グリッパの位置、配置調整

カメラ 標準解像度 (1.4 MPX)
高解像度 (5 MPX, 9 MPX)

同軸フロントライト Asycube供給プラットフォームに統合のバックライト

キャリアレーションプレート 光学とロボット用

連絡先



Asyрил SA (アジリル エスエー)
Z.I. du Vivier 22
CH-1690 Villaz-St-Pierre
SWITZERLAND
www.asyрил.com

(アジリル日本代理事務所)
ユーロ・ファーイースト株式会社
横浜市港北区新横浜 3-17-15-8F
Tel. 045-620-2013 info@asyрил.jp
www.asyрил.jp